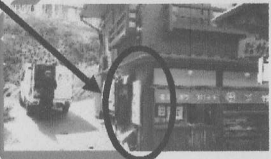




ここ！
藝妓カフェ・バー「一糸」

喫茶チックタク



竹中精肉店



金の湯



← 至 太閤橋 →

有馬温泉までのアクセス

■阪急・地下鉄・神戸高速 三宮駅(所要時間:約 30 分)

「三宮」駅 → 神戸市営地下鉄「谷上」駅 → 神戸電鉄「有馬口」駅 → 神戸電鉄有馬線「有馬温泉」駅

バス

■宝塚(所要時間:約 45 分)阪急バス「宝塚」 → 「有馬温泉」

■芦屋(所要時間:約 40 分)阪急バス「阪神芦屋」 → 「有馬温泉」

■三宮(所要時間:約 45 分)阪急バス・神姫バス「三宮駅前」 → 「新神戸駅」 → 「有馬温泉」

■三田(所要時間:約 30 分)神姫バス「三田駅」 → 「有馬温泉(太閤橋)」

■大阪(所要時間:約 60 分)高速バス【有馬エクスプレス号】「JR 大阪駅」 → 「新大阪駅」 → 「有馬温泉」

■新神戸(所要時間:約 45 分)高速バス【有馬エクスプレス号】「新神戸駅」 → 「三宮バスターミナル」 → 「有馬温泉」

■京都(所要時間:約 70 分)高速バス【有馬エクスプレス京都号】「JR 京都駅烏丸口」 → 「有馬温泉」

■西宮(所要時間:約 50 分)さくらやまなみバス「JR西宮」 → 「有馬温泉」

■夙川(所要時間:約 40 分)さくらやまなみバス「阪急夙川」 → 「有馬温泉」